

# Assemblée Générale Mixte

8 JUIN 2023





Assemblée Générale Mixte

# Ouverture

Gilles GOBIN  
Gérant





01 • **Faits marquants**

02 • **Résultats financiers**

03 • **Performance et stratégie**

04 • **Gouvernance**

05 • **Rapports des Commissaires  
aux comptes**

06 • **Échanges avec les actionnaires**

07 • **Vote des résolutions**

08 • **Clôture**





01

# Faits marquants

Jacques Riou  
**Gérant**





### Année record

**326 M€**

Résultat net ajusté

**+ 10 %**

2012-2022 TCAC <sup>(1)</sup>



Création  
d'une **nouvelle branche**

dédiée à la

**Production d'électricité  
renouvelable**



**Feuille de route RSE  
ambitieuse**

Fixation d'un objectif

**- 20 % <sup>(2)</sup>**

de réduction des émissions  
du **scope 3A**  
(transport externalisé)



Dividende en hausse  
constante  
**depuis plus de 25 ans**

**1,92 €**

Proposition de dividende

**+ 8 %**

2012-2022 TCAC <sup>(1)</sup>

<sup>(1)</sup> Taux de croissance annuel moyen.

<sup>(2)</sup> Année de référence 2019, périmètre constant Rubis Énergie. Le transport externalisé représente 45 % du scope 3A.

# Servir les énergies d'aujourd'hui et de demain



## NOS MÉTIERS



Distribution d'énergies



Production d'électricité renouvelable



Stockage de produits liquides (JV)

## NOTRE STRATÉGIE

### Diversifier

nos offres selon les ressources et enjeux locaux

### Devenir

un acteur majeur de la production d'électricité renouvelable en Europe

### Poursuivre

une croissance externe raisonnée

## NOS PRINCIPES D'ACTION

### Opérer

de manière intègre  
et responsable

### Assurer

la sécurité  
des opérations

### Agir

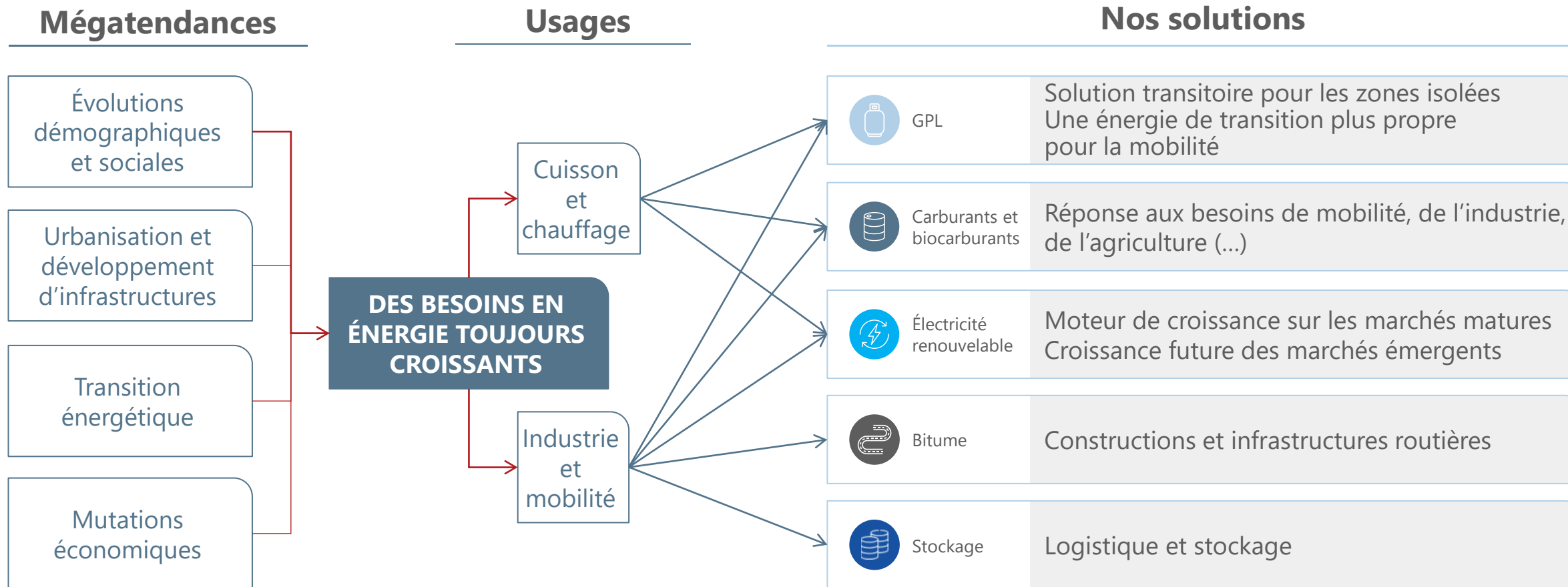
pour une transition  
juste

### Accompagner

le développement  
des collaborateurs

# Nos métiers

Nous distribuons différents types d'énergies, selon les besoins de nos clients et la maturité des marchés



# Création de valeur pour nos actionnaires

Une stratégie fondée sur les spécificités des zones géographiques où nous opérons



## DES ZONES EN DÉVELOPPEMENT

## DES ZONES MATURES EN TRANSITION

### AFRIQUE

- **Une croissance portée par**
  - **Bitume** (≈ 50 % du ROC) – soutien au développement des infrastructures
  - **Stations-service en Afrique de l'Est** (≈ 20 % du ROC) – démographie + développement de nouveaux segments
- Opportunités d'offres hybrides intégrant des solutions renouvelables

### CARAÏBES

- Positions de niches, parts de marché élevées
- Approvisionnement sécurisé grâce à une logistique intégrée
- Coopération HDF pour accompagner la transition énergétique
- Opportunités d'offres hybrides intégrant des solutions renouvelables

### EUROPE

- GPL et photovoltaïque + stockage
- Une part prépondérante des investissements allouée aux énergies renouvelables
- + 2x RBE à moyen terme
- + 50 % du RBE provenant d'énergies renouvelables à moyen terme

Cash-flow soutenant les investissements et les dividendes



Leviers de croissance



02

# Résultats financiers

Bruno KRIEF

**Directeur Général Finance**



# Chiffres clés 2022

Solides performances



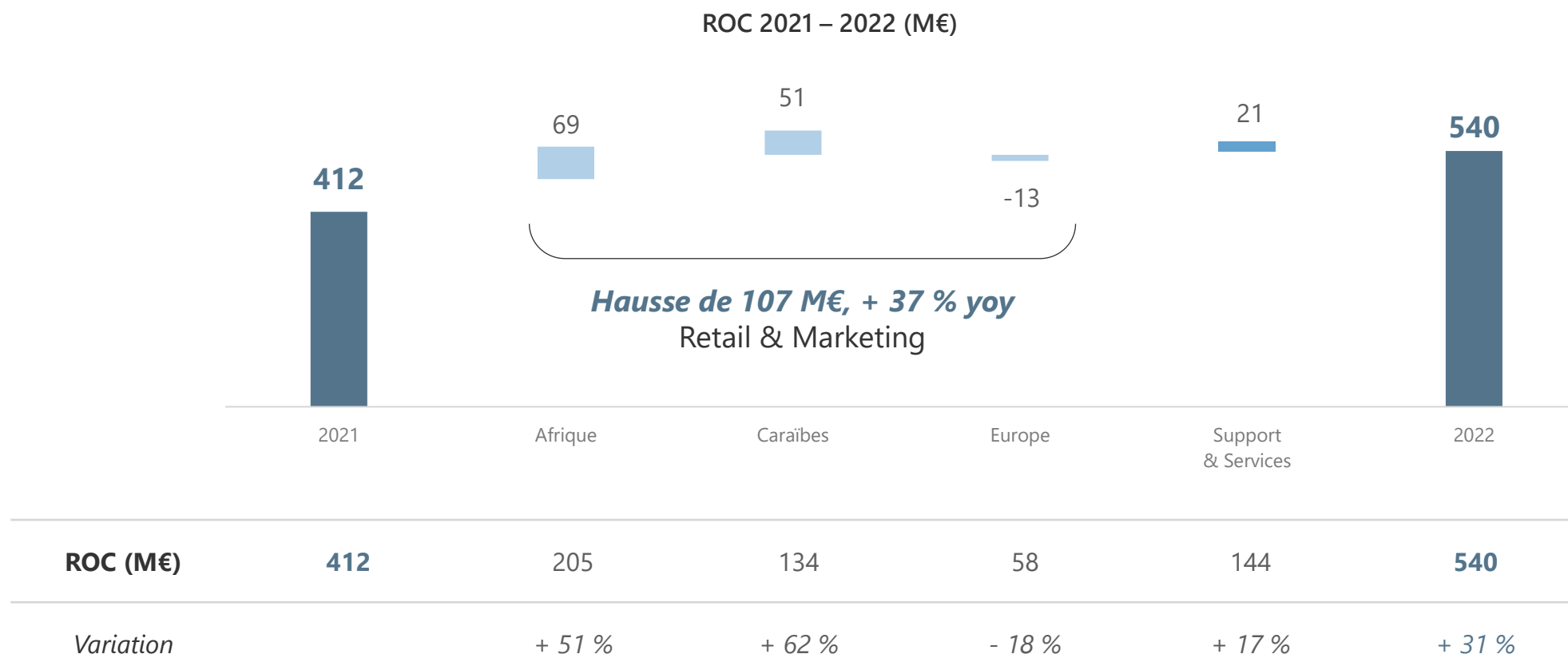
	2022	2021	2022 vs 2021	2022 vs 2019	
RBE (M€)	<b>669</b>	532	+ 26 %	+ 28 %	<ul style="list-style-type: none"> <li>• Excellentes performances dans les Caraïbes et en Afrique</li> <li>• Ajusté des effets de change : RBE + 20 % et ROC + 21 %</li> </ul>
ROC (M€)	<b>509</b>	392	+ 30 %	+ 24 %	
RÉSULTAT NET (M€)	<b>263</b>	293	- 10 %	- 14 %	<ul style="list-style-type: none"> <li>• Dont 40 M€ de dépréciation de goodwill (Haïti) et 16 M€ après impôts liés aux frais liés à l'acquisition de Photosol</li> </ul>
RÉSULTAT NET AJUSTÉ <sup>(1)</sup> (M€)	<b>326</b>	293	+ 11 %	+ 9 % <sup>(2)</sup>	<ul style="list-style-type: none"> <li>• Croissance à deux chiffres du résultat net corrigé des éléments non récurrents et des charges IFRS 2 (sans effet sur la trésorerie)</li> </ul>
DETTE NETTE/RBE	<b>2,0x</b>	0,4x			<ul style="list-style-type: none"> <li>• Dette nette : 1 286 M€ (2021 : 438 M€)</li> </ul>
DETTE NETTE CORPORATE/RBE	<b>1,5x</b>	0,4x			<ul style="list-style-type: none"> <li>• Dette nette corporate : 930 M€ (2021 : 438 M€)</li> </ul>
INVESTISSEMENTS (M€)	<b>259</b>	206			<ul style="list-style-type: none"> <li>• <b>19 % des investissements dans les énergies renouvelables et la décarbonation</b></li> </ul>

<sup>(1)</sup> Résultat net ajusté des éléments non récurrents (impairment Haïti, acquisition de Photosol, cession du terminal en Turquie et refinancement Rubis Terminal) et IFRS 2.

<sup>(2)</sup> Résultat net ajusté et BPA ajusté 2022 vs 2019 hors Rubis Terminal, à périmètre constant.

## Performance de l'activité - Rubis Énergie

Évolution du ROC – Afrique et Caraïbes, principaux contributeurs de croissance





# Performance de l'activité - Rubis Renouvelables

Intégration sur 9 mois de Rubis Photosol



- **Exercice 2022** : première consolidation sur 9 mois (à partir du 01/04/2022)
  - Hausse de **30 %** de la production d'électricité pour 2022 vs 2021
  - **33 M€** de chiffre d'affaires et **18 M€** de RBE (sur 9 mois en 2022)
  - **44 M€** d'investissements, dette nette à **417 M€**, dette brute sans recours de 357 M€
- **Principaux développements**
  - Renforcement des équipes (+ 53 %)
  - Avec l'acquisition de Mobexi par Photosol, élargissement du portefeuille solaire aux toitures photovoltaïques (projets 0,1 MWc à 3 MWc)
- **Faits marquants**
  - Entrée dans le segment corporate PPA
  - Premiers partenariats avec Rubis Énergie pour développer des offres groupées

Capacités installées (MWc)



+ 23 %

Production d'électricité (GWh)



+ 30 %

# COMPTES CONSOLIDÉS

Bilan au 31/12/2022 (en M€)



<b>ACTIF</b>	<b>2022</b>	2021
Total actifs non courants	<b>4 221</b>	3 176
Actifs courants hors trésorerie	<b>1 444</b>	1 212
Trésorerie et équivalents	<b>805</b>	875
<b>TOTAL</b>	<b>6 470</b>	<b>5 263</b>

<b>PASSIF</b>	<b>2022</b>	2021
Capitaux propres	<b>2 860</b>	2 736
Engt personnel et autres prov.	<b>138</b>	216
Dettes financières	<b>2 091</b>	1 313
Autres passifs courants et non courants	<b>1 381</b>	998
<b>TOTAL</b>	<b>6 470</b>	<b>5 263</b>

**COMPTES SOCIAUX**

Bilan au 31/12/2022 (en M€)



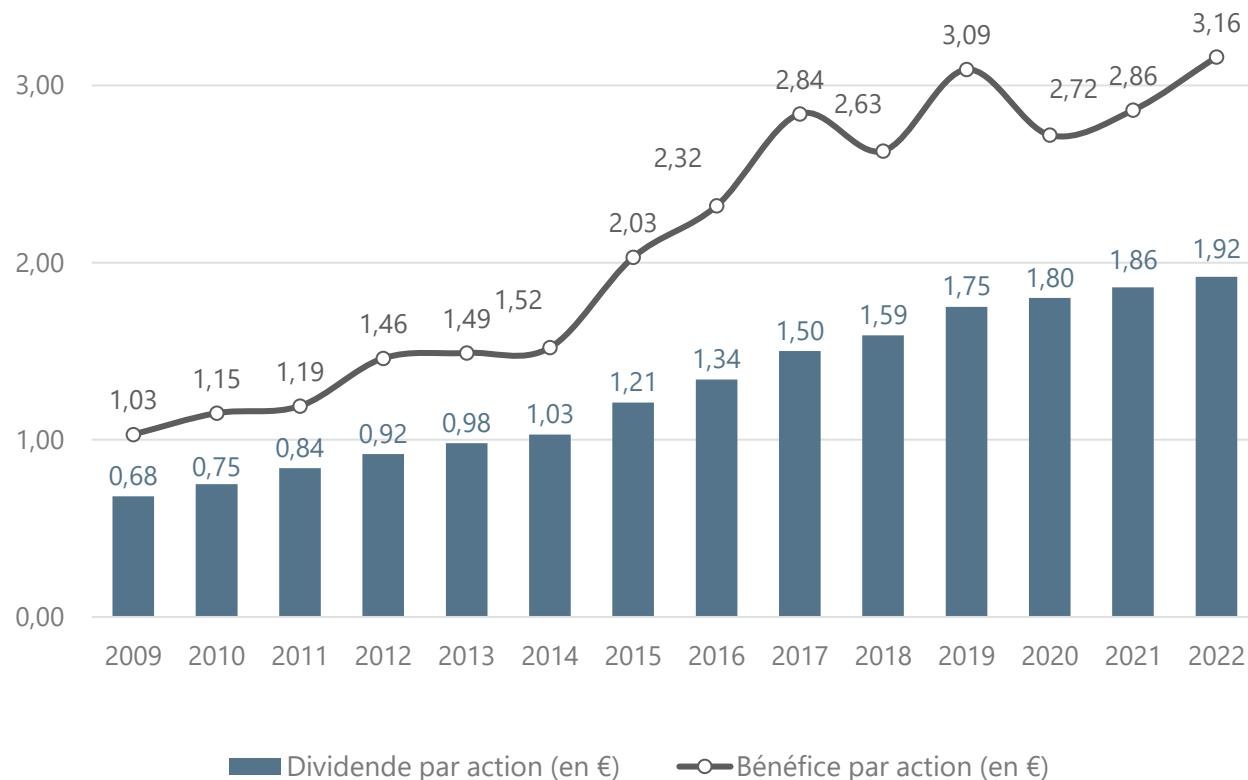
<b>ACTIF</b>	<b>2022</b>	2021
Actif immobilisé	<b>1 428</b>	1 036
Actif circulant	<b>488</b>	713
Trésorerie et équivalents	<b>199</b>	373
<b>TOTAL</b>	<b>2 115</b>	<b>2 122</b>

<b>PASSIF</b>	<b>2022</b>	2021
Capitaux propres	<b>2 106</b>	2 106
Passif circulant	<b>8</b>	16
<b>TOTAL</b>	<b>2 115</b>	<b>2 122</b>





- **Dividende proposé : 1,92 € (+ 3 %) <sup>(1)</sup>**
  - « *Dividend aristocrat* » : hausse du versement du dividende depuis plus de 25 années consécutives
  - Politique de dividende favorable aux actionnaires avec **un taux de distribution supérieur à 60 %**
  - Taux de rendement du dividende <sup>(2)</sup> : **8 %**



<sup>(1)</sup> Soumis à l'approbation de la présente Assemblée Générale des actionnaires.

<sup>(2)</sup> Sur la base du cours de clôture au 30 décembre 2022.

03

# Performance et stratégie

Clarisse GOBIN-SWIECZNIK  
**Directrice Générale Déléguée**



# Rubis Énergie – Distribution en Afrique

Forte amélioration de la rentabilité tirée par le bitume et l'optimisation du portefeuille

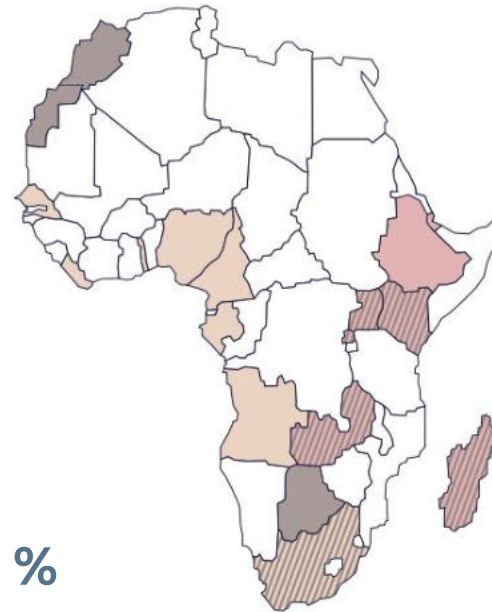


**Développement de marchés** à forte croissance démographique avec des besoins énergétiques par habitant en augmentation.

- Volumes : + **3 %** (hors aviation)
- Marge brute : + **26 %** (ajusté <sup>(1)</sup>)
- ROC : + **26 %** (ajusté <sup>(1)</sup>)

**45 %**  
des volumes

**38 %**  
de la marge brute



■ GPL  
■ Bitume  
■ Carburant

## FAITS MARQUANTS ET RELAIS DE CROISSANCE

- **Stations-service en Afrique de l'Est** : volumes + 28 % suite à la rénovation du réseau de stations-service et développement des recettes hors carburant.
- **Bitume** : forte expansion régionale depuis 2015 et renforcement des capacités logistiques.
- **Le GPL comme énergie de substitution** : encouragé par les gouvernements (Afrique du Sud, Kenya, Madagascar) en remplacement du charbon et du bois.
- **Clients professionnels** : nouveaux partenariats pour le développement d'offres hybrides solaires en Afrique de l'Est.

<sup>(1)</sup> Ajusté de l'impact de change au Nigéria.



# Rubis Énergie – Distribution aux Caraïbes

Reprise du tourisme et de l'aviation soutenant la rentabilité

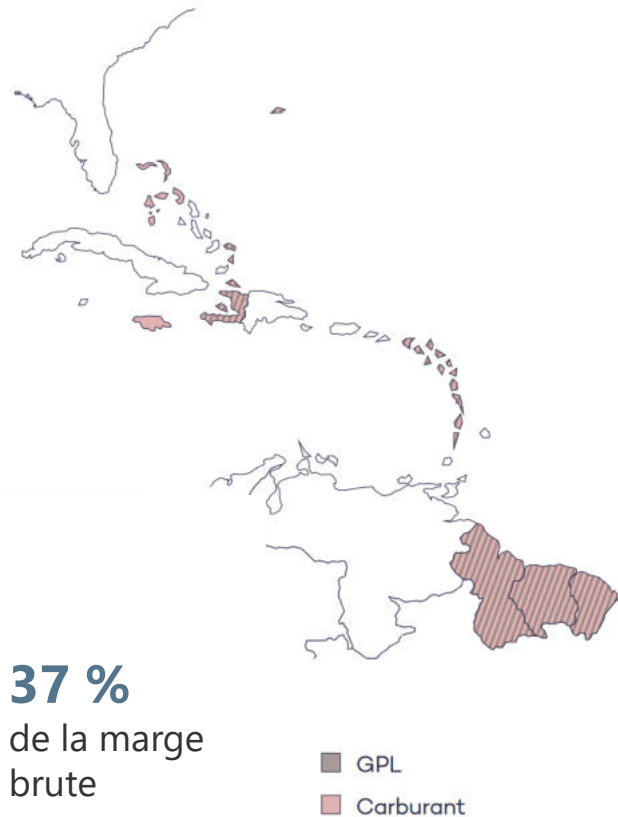


Des marchés de niches aux opportunités multiples.

- Volumes : + **13 % corrigé** (hors Haïti)
- Marge brute : + **35 %**
- ROC : + **62 %**

**40 %**  
des volumes

**37 %**  
de la marge brute



## FAITS MARQUANTS ET RELAIS DE CROISSANCE

- **Aviation** : forte croissance des volumes (+ 62 % vs 2021 ; - 10 % vs 2019).
- **Expansion géographique** : croissance rapide du développement au Guyana et Suriname.
- **Réseaux de stations-service** : opportunités de croissance organique avec le développement des réseaux de stations et des recettes hors carburant.
- **Biocarburants marins** : élargissement de notre offre aux carburants à basse teneur en soufre et au HVO.
- **Hydrogène-électricité** : nouveau projet *Renewstable*® en coopération avec HDF Energy à la Barbade.

# Rubis Énergie – Distribution en Europe

Gains de parts de marché dans le GPL



**Marché mature** (revenus provenant principalement du GPL > 90 % du ROC régional).

- Volumes : - 2 % (hiver chaud au T4 2022)
- Marge brute : + 1 %
- ROC : - 18 %



**16 %**  
des volumes

**26 %**  
de la marge brute

■ GPL  
■ Carburant

## FAITS MARQUANTS ET RELAIS DE CROISSANCE

- **GPL-carburant** : croissance à deux chiffres des volumes dans toutes les régions (surtout en France et en Espagne).
- **Biocarburants** : distribution croissante de biocarburants et biocombustibles (HVO, EcoHeat100, etc.).
- **Solutions hybrides** : développement d'offres intégrant une part d'électricité solaire auprès de nos clients existants.

# Rubis Photosol

Trajectoire de développement ambitieuse

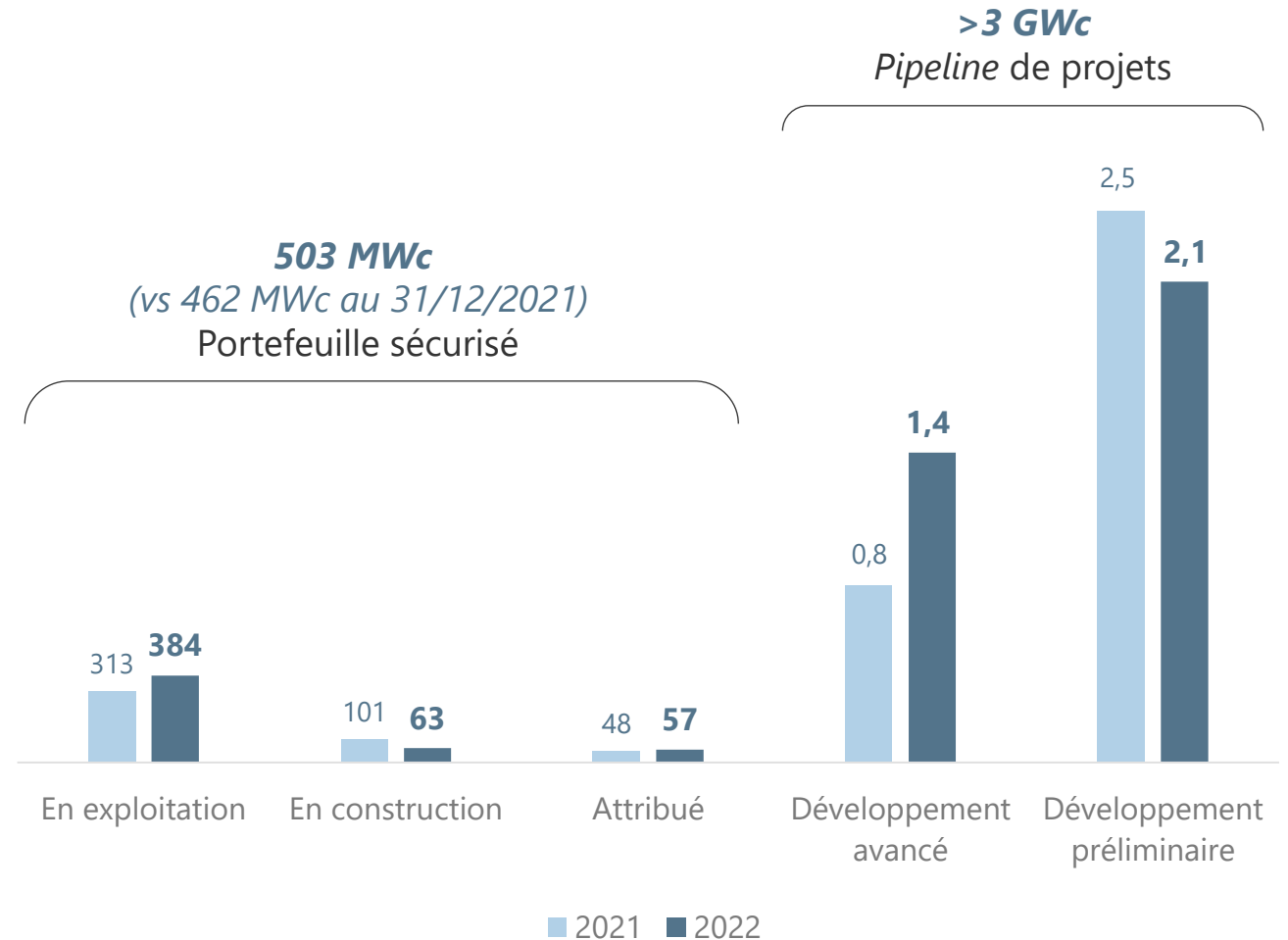


## Chiffres clés 2022

- 503 MWc de portefeuille sécurisé et > 3 GWc de pipeline
- > 50 % de capacités installées en agrivoltaïsme
- + 53 % des équipes de développement
- Objectif de TRI projet : 7 - 9 %

## Prochaines étapes

- Accélération du développement soutenu par les initiatives gouvernementales
- Nouvelles opportunités de croissance : *repowering*, intégration et développement des synergies de Mobexi, corporate PPA
- Développement international en Europe





# Think Tomorrow 2022-2025

Viser la performance globale

Think  
Tomorrow



## Réduire notre empreinte environnementale

- Objectifs de décarbonation (scope 1, 2 et 3A)
- Définition d'une méthodologie du prix interne du carbone
- Analyse d'impact préliminaire de nos opérations sur la biodiversité



## Offrir un cadre de travail sûr et stimulant

- Augmenter la mixité au sein des Comités de Direction avec 28,6 % de femmes en 2022 (vs 27,4 % en 2021), objectif 2030 : **30 %**
- Réalisation d'ateliers de sensibilisation au handicap
- Poursuite de la formation des chauffeurs en conduite défensive
- Mise en place d'un *talent pool* chez Rubis Énergie



## Contribuer à une société plus vertueuse

- Sensibilisation de 88 % de nos collaborateurs aux règles éthiques et anticorruption (vs 76 % en 2021), objectif 2023 : **100 %**
- Cartographie des risques droits humains
- Réalisation d'ateliers de Fresque du climat

# Notre stratégie climat

Une gouvernance clairement définie



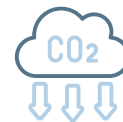
## Comité Climat & RSE

présidé par la Directrice Générale Déléguée en charge des Énergies Nouvelles, de la RSE et de la Communication pour piloter la trajectoire carbone du Groupe en :

- Proposant et adaptant les **objectifs de réduction des émissions**
- Proposant une **stratégie de réduction de l'intensité carbone** des produits énergétiques vendus
- Suivant le **plan de décarbonation** par scope et les capex/opex associés



**Suivi de la stratégie et de la performance climat** par le Conseil de Surveillance



**Objectif de réduction des émissions intégré à la politique de rémunération de la Gérance** et des dirigeants depuis 2019



**Une démarche transparente**

- Publication annuelle de notre bilan carbone détaillé complet par scopes dans notre Document d'Enregistrement Universel
- Note B au questionnaire *Climate Change* du CDP

# Notre stratégie climat

Un bilan carbone complet quantifié et audité depuis 2019



## ● Objectif #1

- en 2030 : - **30 %** des émissions scopes 1 et 2 <sup>(1)</sup>

## ● Objectif #2

- en 2030 : - **20 %** des émissions scope 3A <sup>(1)</sup>  
(principalement transport maritime et routier externalisé, *i.e.*, 45 % du scope 3A)

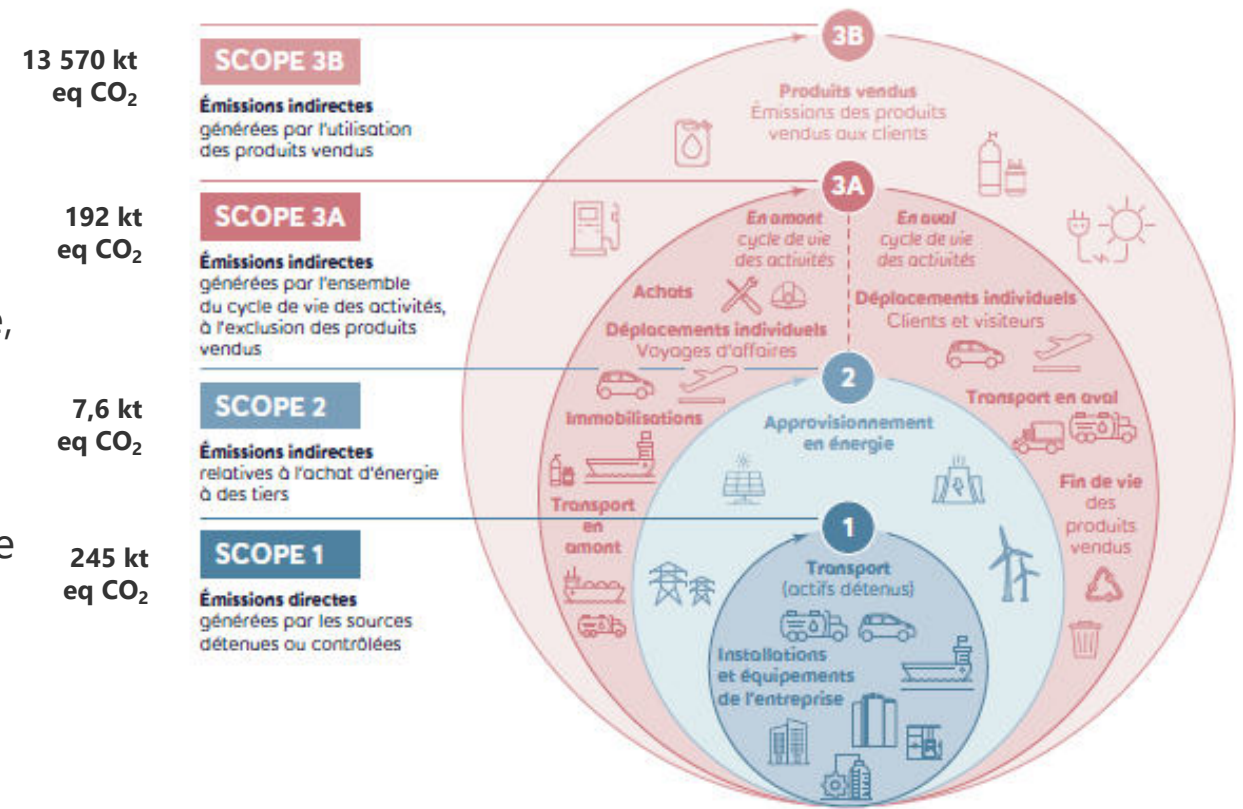
## ● Objectif #3

- en 2023 : mise en œuvre de la méthodologie prix interne du carbone définie en 2022

En 2023, réalisation par Rubis Photosol de son 1<sup>er</sup> bilan carbone pour compléter les engagements du Groupe.

<sup>(1)</sup> Année de référence 2019, Rubis Énergie périmètre constant.

## BILAN CARBONE 2019 – RUBIS ÉNERGIE



## Notre stratégie climat

Des leviers de décarbonation et de diversification identifiés et en cours de mise en œuvre

- Axe #1

### **Décarbonation de nos activités historiques** (émissions de nos opérations)

- ↳ Action sur le transport maritime et terrestre (biocarburants) et sur les consommations des installations industrielles (revue des processus de production de la SARA, solarisation des sites)

- Axe #2

### **Diversification de nos activités de Distribution** (intensité carbone des produits vendus)

- ↳ Offres de solutions hybrides, de biocarburants et actions autour de la mobilité (bornes EV)

- Axe #3

### **Production d'électricité renouvelable**

- ↳ Création de la branche Rubis Renouvelables en 2022 intégrant Rubis Photosol (producteur d'électricité photovoltaïque acquis en 2022)



# Notre stratégie climat

Axe #1 Décarbonation de nos activités



## Exemples d'actions



*Solarisation du dépôt de Lasfargaz au Maroc (40,4 kWc).*



*Camion-citerne à La Réunion.*

# Notre stratégie climat

Axe #2 Diversification de nos activités de Distribution



## Exemples de diversification

**RUBIS RD100**  
100% RENEWABLE DIESEL

Choose  
**RD100**  
The Diesel Alternative

In a year you will reduce your CO2 emissions by 2 tonnes, based on filling up with 800 litres

Every litre switched from traditional diesel to renewable diesel removes 2.84kg of carbon emissions from the "Well to Wheel" lifecycle of emissions.

### What is Rubis RD100?

Rubis RD100 is a Renewable Diesel, a cleaner, greener fuel made from 100% renewable sources – it is not a fossil fuel but a 2<sup>nd</sup> generation biofuel.



Installation de panneaux solaires chez un client GPL.

Promotion du RD100 aux îles anglo-normandes.



# Notre stratégie climat

Axe #3 Production d'électricité renouvelable



Exemple de centrale photovoltaïque



Centrale d'Ychoux-Parentis dans les Landes (43 MWc).

# Perspectives 2023

Poursuite de la dynamique engagée



## Distribution d'énergies

- Maintenir et renforcer les positions fortes sur les marchés de niches et émergents.
- Optimiser et développer l'activité existante (GPL, bitume, stations-service).
- Diversifier l'offre client à l'aide de solutions renouvelables.



## Production d'électricité renouvelable

- Opportunités de croissance en Europe (Rubis Photosol) et dans des activités de niche (HDF Energy), motivées par le soutien des gouvernements pour la transition énergétique.
- Développement à l'international.



## Stockage de produits liquides (JV)

- Diversification de la gamme de produits vers les biocarburants, produits chimiques, agroalimentaires.
- Sécurisation de terrains et projets de stockage de produits de nouvelle génération (ammoniac vert, hydrogène vert, etc.).



## Think Tomorrow 2022-2025

- Publication de notre nouveau Code éthique.
- Déploiement d'une approche d'achats durables.
- Analyse complète de la biodiversité.
- Plan d'action suite à la cartographie liée aux droits humains.

Saisir les **opportunités de croissance externe** dans tous les secteurs d'activité.

04

# Gouvernance

Olivier HECKENROTH  
**Président**  
**du Conseil de Surveillance**





# Conseil de Surveillance

Principales évolutions depuis l'AG 2021



- Un Conseil largement **renouvelé et diversifié** avec l'arrivée de 4 membres
  - Total : **11 membres**
  - **2 membres de nationalités étrangères** (18 %)
  - **Indépendance** renforcée (64 %)
  - **Équilibre** hommes - femmes (55 % - 45 %)
  - **Compétences complémentaires** et adaptées aux enjeux du Groupe
- **Nouvelles Présidences** des deux Comités afin de maintenir leur indépendance
- Une **réunion annuelle supplémentaire** du Conseil majoritairement dédiée à la RSE et à la Gouvernance
- Fin 2022 - début 2023 : **évaluation formalisée** triennale menée par un cabinet externe
- Depuis 2023 : mise en place d'une **executive session** annuelle

## Conseil de Surveillance

### Proposition de renouvellement (4<sup>e</sup> résolution)



- Renouvellement du mandat de membre du Conseil de **M. Olivier Heckenroth** pour 3 ans :
  - Président du Conseil de Surveillance
  - Membre des deux Comités
  - Non indépendant (28 ans au Conseil)
- **Avis positif** du Comité des Rémunérations et des Nominations sur cette proposition de renouvellement, motivé par :
  - Ancienneté au Conseil assurant une grande connaissance du Groupe, dont :
    - Les étapes de son développement
    - Son fonctionnement
    - Ses enjeux stratégiques
  - Compétences multiples (dont RSE)
  - Grande implication dans les travaux du Conseil et des Comités :
    - Taux de présence aux Conseil et Comités : 100 %
    - Sélection des nouveaux membres
    - Évaluation formalisée triennale : rôle actif dans la prise en compte des points d'attention soulevés

## Rémunération au titre de l'exercice 2022

Gérance (12<sup>e</sup> à 15<sup>e</sup> résolutions)

- Rémunération fixe de la Gérance au titre de 2022 : **2 437 946 euros**  
(+ 1,94 % par rapport à 2021, par application du taux d'évolution en 2022 de l'indice Insee des taux de salaire horaire des ouvriers – Production et distribution d'électricité, de gaz, de vapeur et d'air conditionné)
- Rémunération variable de la Gérance au titre de 2022 : **0 euro**
  - Non réalisation de la condition préalable de déclenchement : RNPG 2022 < 105 % RNPG 2021
  - Taux de réalisation des critères de performance : 67,5 %

## Rémunération au titre de l'exercice 2022

Présidence du Conseil de Surveillance (5<sup>e</sup> et 9<sup>e</sup> résolutions)

	PART FIXE	PART VARIABLE LIÉE À L'ASSIDUITÉ	PART ATTACHÉE À LA PRÉSIDENTE DU CONSEIL	TOTAL
<b>M. Olivier HECKENROTH</b>	10 800 €	16 200 €	18 000 €	45 000 €

Taux d'assiduité aux réunions : 100 %

Aucun autre élément de rémunération d'aucune sorte attribué au titre de l'exercice 2022

# Politique de rémunération au titre de l'exercice 2023

Gérance (10<sup>e</sup> résolution)

FIXE <sup>(1)</sup>	VARIABLE ANNUEL	AVANTAGES DE TOUTE NATURE															
Rémunération fixe au titre de 2022 (2 437 946 €) x taux d'évolution 2023 de l'indice Insee des taux de salaire horaire des ouvriers – Production et distribution d'électricité, de gaz, de vapeur et d'air conditionné	Plafond : 50 % de la rémunération fixe Aucun plancher → Suppression de la condition préalable de déclenchement																
	<table border="0"> <thead> <tr> <th data-bbox="387 608 1865 656"><b>Critères financiers</b></th> <th data-bbox="1865 608 2079 656"><b>Pondération</b></th> </tr> </thead> <tbody> <tr> <td data-bbox="387 656 1865 739">• Performance globale du titre Rubis/SBF 120</td> <td data-bbox="1865 656 2079 739">75 %</td> </tr> <tr> <td data-bbox="387 739 1865 779">• RBE/consensus des analystes publié par FactSet</td> <td data-bbox="1865 739 2079 779">25 %</td> </tr> <tr> <td data-bbox="387 779 1865 819">• BPA/consensus des analystes publié par FactSet</td> <td data-bbox="1865 779 2079 819">25 %</td> </tr> <tr> <th data-bbox="387 819 1865 868"><b>Critères extra-financiers</b></th> <th data-bbox="1865 819 2079 868"><b>25 %</b></th> </tr> <tr> <td data-bbox="387 868 1865 979">• Taux de fréquence des accidents du travail avec arrêt &gt; 1 jour (hors accidents de trajet) 2023 ≤ Taux de fréquence 2022 (Rubis SCA, Rubis Patrimoine, Rubis Énergie and Rubis Photosol)</td> <td data-bbox="1865 868 2079 979">10 %</td> </tr> <tr> <td data-bbox="387 979 1865 1019">• Émissions de CO<sub>2</sub> 2023 comparées à celles de 2022 (scopes 1 et 2) (Rubis Énergie)</td> <td data-bbox="1865 979 2079 1019">10 %</td> </tr> <tr> <td data-bbox="387 1019 1865 1071">• Établissement d'une feuille de route RSE chez Rubis Photosol</td> <td data-bbox="1865 1019 2079 1071">5 %</td> </tr> </tbody> </table>	<b>Critères financiers</b>	<b>Pondération</b>	• Performance globale du titre Rubis/SBF 120	75 %	• RBE/consensus des analystes publié par FactSet	25 %	• BPA/consensus des analystes publié par FactSet	25 %	<b>Critères extra-financiers</b>	<b>25 %</b>	• Taux de fréquence des accidents du travail avec arrêt > 1 jour (hors accidents de trajet) 2023 ≤ Taux de fréquence 2022 (Rubis SCA, Rubis Patrimoine, Rubis Énergie and Rubis Photosol)	10 %	• Émissions de CO <sub>2</sub> 2023 comparées à celles de 2022 (scopes 1 et 2) (Rubis Énergie)	10 %	• Établissement d'une feuille de route RSE chez Rubis Photosol	5 %
<b>Critères financiers</b>	<b>Pondération</b>																
• Performance globale du titre Rubis/SBF 120	75 %																
• RBE/consensus des analystes publié par FactSet	25 %																
• BPA/consensus des analystes publié par FactSet	25 %																
<b>Critères extra-financiers</b>	<b>25 %</b>																
• Taux de fréquence des accidents du travail avec arrêt > 1 jour (hors accidents de trajet) 2023 ≤ Taux de fréquence 2022 (Rubis SCA, Rubis Patrimoine, Rubis Énergie and Rubis Photosol)	10 %																
• Émissions de CO <sub>2</sub> 2023 comparées à celles de 2022 (scopes 1 et 2) (Rubis Énergie)	10 %																
• Établissement d'une feuille de route RSE chez Rubis Photosol	5 %																

La politique de rémunération ne prévoit aucune rémunération post-mandat, aucune rémunération variable pluriannuelle et aucune rémunération exceptionnelle.

<sup>(1)</sup> Article 54 des statuts.



# Politique de Rémunération au titre de l'exercice 2023

Conseil de Surveillance (11<sup>e</sup> et 12<sup>e</sup> résolutions)

- Enveloppe annuelle proposée : 300 000 euros (vs 240 000 euros à l'AGM du 10/06/2021)
- Augmentation motivée par :
  - Amélioration du caractère attractif de la fonction de membre du Conseil de Surveillance (au regard des pratiques du marché)
  - Responsabilité accrue liée à la multiplication des sujets présentés
- Répartition entre membres du Conseil :
  - En fonction de leur responsabilité et participation au Conseil et aux Comités
  - Part attachée à la Présidence du Conseil et aux Présidences des Comités
- Rémunération composée d'une part fixe (40 %) et d'une part variable liée à l'assiduité (60 %)

05

# Rapports des Commissaires aux Comptes

Cédric LE GAL

PriceWaterhouseCoopers Audit  
KPMG SA







- Assemblée Générale à titre ordinaire
  - Rapport sur les comptes annuels (1<sup>re</sup> résolution)
  - Rapport sur les comptes consolidés (2<sup>e</sup> résolution)
  - Rapport spécial sur les conventions réglementées (13<sup>e</sup> résolution)
  
- Assemblée Générale à titre extraordinaire
  - Rapport sur réduction de capital (15<sup>e</sup> résolution)
  - Rapport sur l'émission d'actions et/ou de diverses valeurs mobilières (17<sup>e</sup> à 21<sup>e</sup> résolutions)
  - Rapport sur l'émission d'actions ordinaires de la Société réservée aux adhérents d'un plan d'épargne entreprise (22<sup>e</sup> résolution)

# RAPPORTS DES COMMISSAIRES AUX COMPTES

Rapport sur les comptes annuels (1<sup>re</sup> résolution)



- Point clé de l'audit
  - Évaluation des titres de participation
- Pages 309 à 311 du Document d'Enregistrement Universel 2022
- Nous certifions que les comptes annuels sont, au regard des règles et principes comptables français, réguliers et sincères et donnent une image fidèle du résultat des opérations de l'exercice écoulé ainsi que de la situation financière et du patrimoine de la Société à la fin de cet exercice.

# RAPPORTS DES COMMISSAIRES AUX COMPTES

Rapport sur les comptes consolidés (2<sup>e</sup> résolution)



- Points clés de l'audit
  - Acquisition Photosol : évaluation de la juste valeur des actifs acquis et passifs repris
  - Évaluation de la valeur recouvrable des écarts d'acquisition
- Pages 305 à 308 du Document d'Enregistrement Universel 2022
- Nous certifions que les comptes consolidés sont, au regard du référentiel IFRS tel qu'adopté dans l'Union européenne, réguliers et sincères et donnent une image fidèle du résultat des opérations de l'exercice écoulé ainsi que de la situation financière et du patrimoine, à la fin de l'exercice, de l'ensemble constitué par les personnes et entités comprises dans la consolidation.



# RAPPORTS DES COMMISSAIRES AUX COMPTES

Rapport spécial sur les conventions réglementées (13<sup>e</sup> résolution)



- Pages 312 à 313 du Document d'Enregistrement Universel 2022
- Conventions autorisées et conclues au cours de l'exercice écoulé
  - Convention d'assistance en matière de consolidation, de moyens informatiques et de conformité avec la société RT Invest SA
- Conventions autorisées au cours d'exercices antérieurs
  - Contrat de licence de marque avec les sociétés Rubis Terminal SA et Rubis Terminal Infra SAS
  - Convention de compte courant avec la société Agena SAS
  - Convention de compte courant avec la société Sorgema SARL (devenue Sorgema SAS)

# RAPPORTS DES COMMISSAIRES AUX COMPTES

Trois rapports relatifs aux opérations sur capital



- Réduction de capital (15<sup>e</sup> résolution)
- Émission d'actions et/ou de diverses valeurs mobilières (17<sup>e</sup> à 21<sup>e</sup> résolutions)
- Émission d'actions ordinaires de la Société réservée aux adhérents d'un plan d'épargne entreprise (22<sup>e</sup> résolution)
- Nous n'avons pas d'observations à formuler
- Nous établirons des rapports complémentaires, le cas échéant, lors de l'utilisation des délégations par votre Collège de la Gérance

06

# Échanges avec les actionnaires



07

# Vote des résolutions





08

# Clôture





# Prochains événements

Résultats T2 & S1 2023 : 07 | 09 | 2023

Activité T3 & 9M 2023 : 07 | 11 | 2023



Crédits photos : @ Gilles Daquin © Photothèque groupe Rubis

## DISCLAIMER

Cette présentation ne constitue pas une offre de vente ou une sollicitation d'achat des titres Rubis. Si vous souhaitez obtenir des informations plus complètes concernant Rubis, vous êtes invités à consulter les documents publics déposés en France auprès de l'Autorité des marchés financiers, également disponibles sur le site internet Rubis ([Rubis - Distribuer l'énergie du quotidien](#)).

Cette présentation peut contenir certaines déclarations de nature prévisionnelle. Bien que Rubis estime que ces déclarations reposent sur des hypothèses raisonnables à la date de publication du présent document, elles sont par nature soumises à des risques et incertitudes pouvant donner lieu à un écart entre les chiffres réels et ceux indiqués ou induits dans ces déclarations.

